

PROGRAMME DU WEEK-END

Samedi 22 septembre

Départ de Gap à 6h pour une arrivée prévue à Nice vers 10h

Visite du Musée Matisse de 10h à 12h

Repas à votre charge.

Visite du Musée d'Art Moderne de 14h à 16h

Départ pour la résidence Vacancier 3 * de Menton à 16h

Repas vers 20h à la résidence Vacancier

Dimanche 23 septembre

Petit-déjeuner à l'hôtel

Départ pour Nice en train vers 9h

Visite du Musée d'Art Naïf de Nice à 10h

Repas à votre charge.

Visites libres avec le pass musées de Nice (accès musées municipaux)

Départ pour Gap vers 20h pour une arrivée à Gap vers minuit

INFORMATIONS PRATIQUES

Inscriptions auprès du Guichet Unique (3 rue du Colonel Roux) à partir du :
Lundi 16 juillet pour les Gapençais et Mercredi 18 juillet pour les non Gapençais.

Horaires d'ouverture du lundi au vendredi de 8h30 à 12h et de 13h30 à 17h
+ Samedi de 8h30 à 12h.

TARIF UNIQUE : 150 €

Ce tarif comprend le transport Aller/Retour en car, les entrées des musées, l'hébergement en demi-pension. Resteront à votre charge les repas des midis et du 23 au soir ainsi que le trajet Menton - Nice en train.

Attention, vous serez deux par chambre. Si vous souhaitez être avec une personne en particulier, il faudra en faire la demande lors de votre inscription.

Le CMCL se réserve le droit d'annuler cette sortie si le nombre de participants est insuffisant.

N° de téléphone en cas d'urgence : 06.07.18.58.45

ESCAPADE ARTISTIQUE 22/23 SEPTEMBRE 2018

NISSA ET SES ENVIRONS

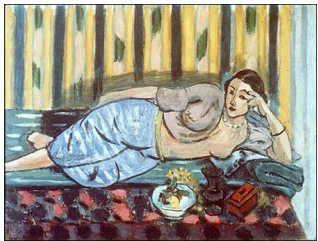


CMCL
Bd Pierre et Marie Curie
05000 Gap
04 92 53 26 80

Musée Matisse



Le musée Matisse de Nice est consacré à l'œuvre du peintre français Henri Matisse. Il regroupe l'une des plus importantes collections mondiales de ses œuvres, qui permet de retracer son parcours artistique et ses évolutions depuis ses débuts jusqu'à ses derniers travaux. Installé dans la Villa des Arènes, une villa génoise du XVII^e siècle du quartier de Cimiez, le musée a ouvert ses portes en 1963.



L Odalisque au coffret rouge, 1926

Huile sur toile - 50 x 65 cm / Musée Matisse, Nice © Succession Henri Matisse

Musée d'Art Naïf



Le Musée International d'Art Naïf Anatole Jakovsky, réunit un panorama unique au monde de l'histoire de la peinture naïve du XVIII^e à nos jours. Ce musée a été installé dans l'ancienne résidence du parfumeur François COTY, le Château Sainte Hélène, entouré d'un grand parc aux essences les plus rares. Un cadre intime et familier pour accueillir un art peu connu, qualifié de « naïf » car spontané, individuel privilégiant la vision intérieure du peintre, qui invite chaque visiteur à un voyage imaginaire.

MAMAC



Avec près de 1 300 œuvres et plus de 300 artistes, le MAMAC couvre une vaste période allant de la fin des années 1950 jusqu'à aujourd'hui. Ses collections trouvent leur articulation essentielle dans le rapport entre le Nouveau Réalisme européen et l'expression américaine de l'art d'assemblage et du Pop Art. L'objet occupe ainsi une place pivot.

Deux figures majeures de l'art du XX^e siècle constituent le cœur des collections : Yves Klein, notamment grâce aux dépôts des Archives Yves Klein et Niki de Saint Phalle dont le Musée possède la plus importante collection de l'artiste en France (et la seconde en Europe) suite à sa donation, en 2001.

Parallèlement, le MAMAC propose un beau panorama de la création artistique européenne et américaine de ces soixante dernières années.

Enfin, ce récit s'enrichit par la présentation d'artistes issus de la scène artistique des années 1980 à nos jours marqués notamment par l'esthétique publicitaire, la peinture figurative, le développement de mythologies personnelles et le détournement.

L'enjeu majeur du MAMAC est de lier l'histoire artistique régionale et internationale. En effet, dès la fin des années 1950, le territoire azuréen a été marqué par une émulation artistique autour de l'acte d'appropriation (avec les Nouveaux réalistes), de l'art d'attitude (avec Fluxus) et de la remise en cause du tableau (avec Support/Surface et le Groupe 70).

Le pass musée de Nice vous donne accès à tous les musées municipaux de la ville :

- MAMAC – Musée des Beaux arts – Théâtre de la Photographie et de l'Image – Muséum d'Histoire Naturelle – Galerie des Ponchettes – Galerie de la Marine - Musée Matisse – Palais Lascaris- Musée Masséna - Musée d'Archéologie site de Cimiez et de Terra Amata – Musée d'art Naïf - Espace Donation Ferrero
- Possibilité visite Musée Chagall : entrée à votre charge