



## LE QUARTIER DU HAUT-GAP... VERS UN QUARTIER D'EXCELLENCE

RÉUNION PUBLIQUE D'INFORMATION

- 4 SEPTEMBRE 2025 -



ActionLogement 



# DESCRIPTION DU PROJET URBAIN

## Des démolitions

- ✓ 132 logements démolis dans le parc du bailleur social OPH 05 :
  - Le Forest d'Entrais 2 : deux petits collectifs / 8 logements
  - Les Coteaux du Forest - Bâtiment C / 66 logements
  - Les Coteaux du Forest - Bâtiment B / 58 logements
  - Local Commun Résidentialisé entre les bâtiments D et E des Coteaux

Relogement Forest d'Entrais 2

Démolition Forest d'Entrais 2

Relogement Bâtiments B et C des Coteaux du Forest

Démolition Bâtiment B et C des Coteaux du Forest + LCR

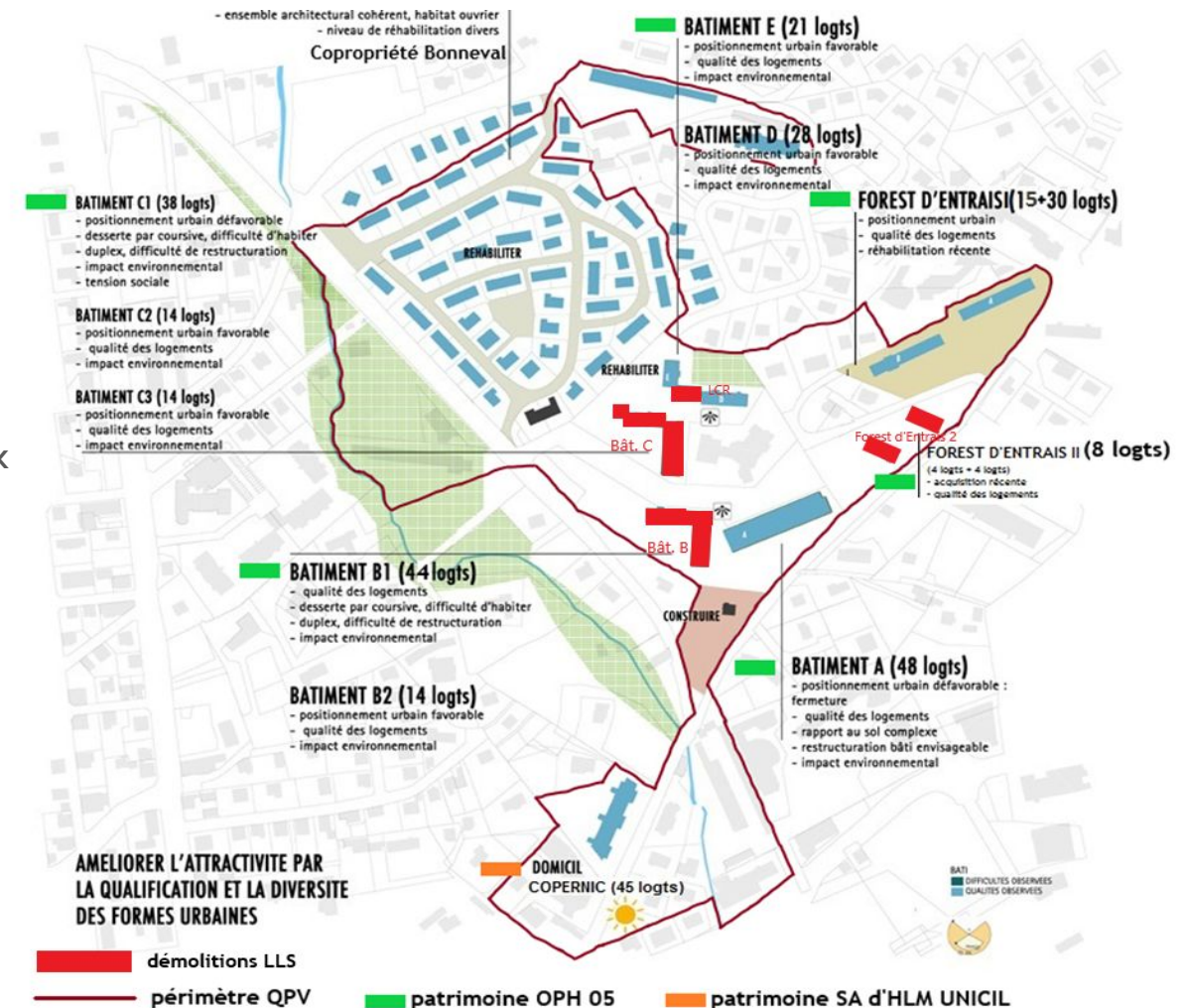
2022

2023

2024

2025

2026





## DESCRIPTION DU PROJET URBAIN

La requalification (intérieur des bâtiments) et la résidentialisation (extérieur des bâtiments) du parc social OPH 05 conservé

✓ Requalification et résidentialisation des bâtiments suivants :

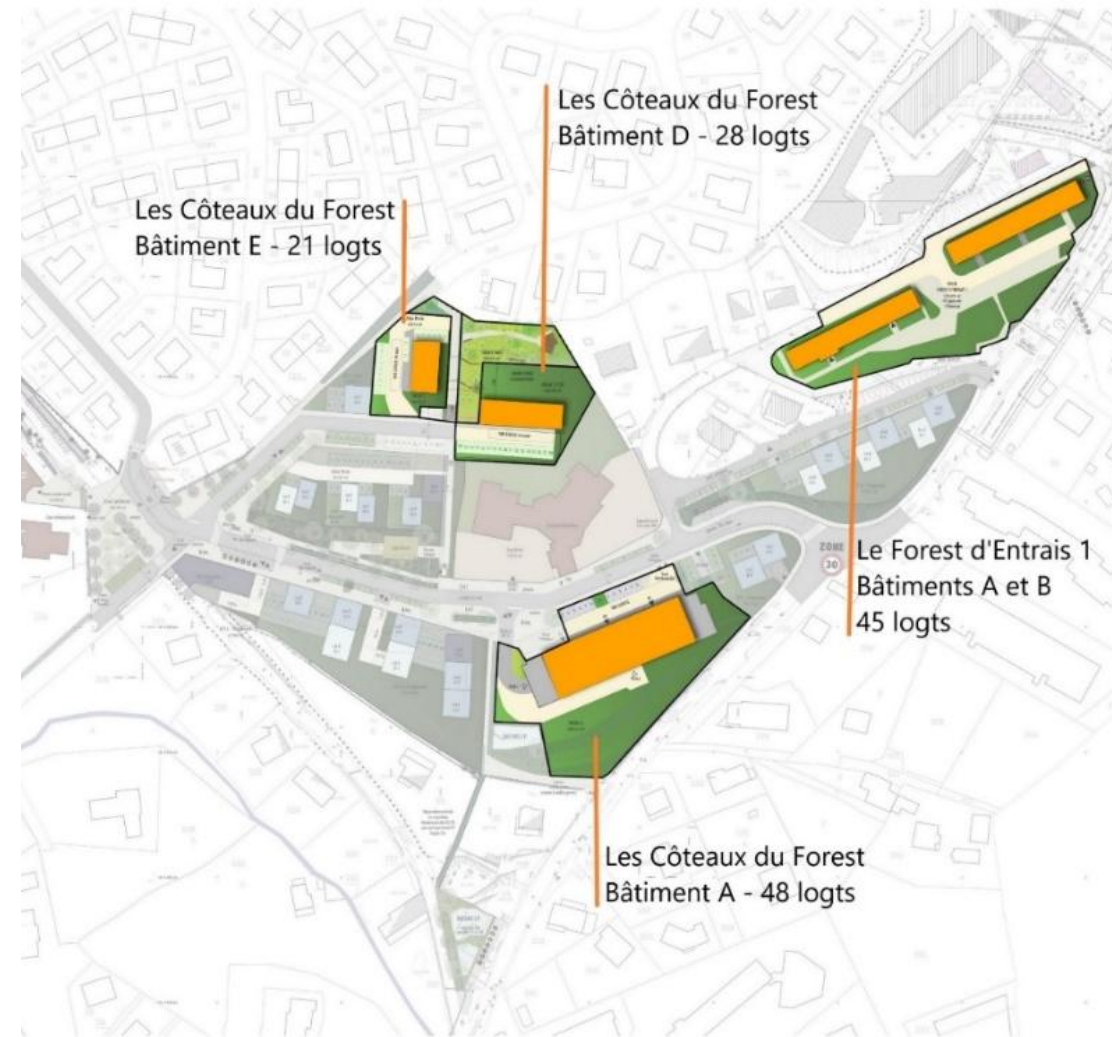
- Le Forest d'Entrais I : Bâtiments A et B
- Les Coteaux du Forest : Bâtiments A, D et E



Vue depuis le parking

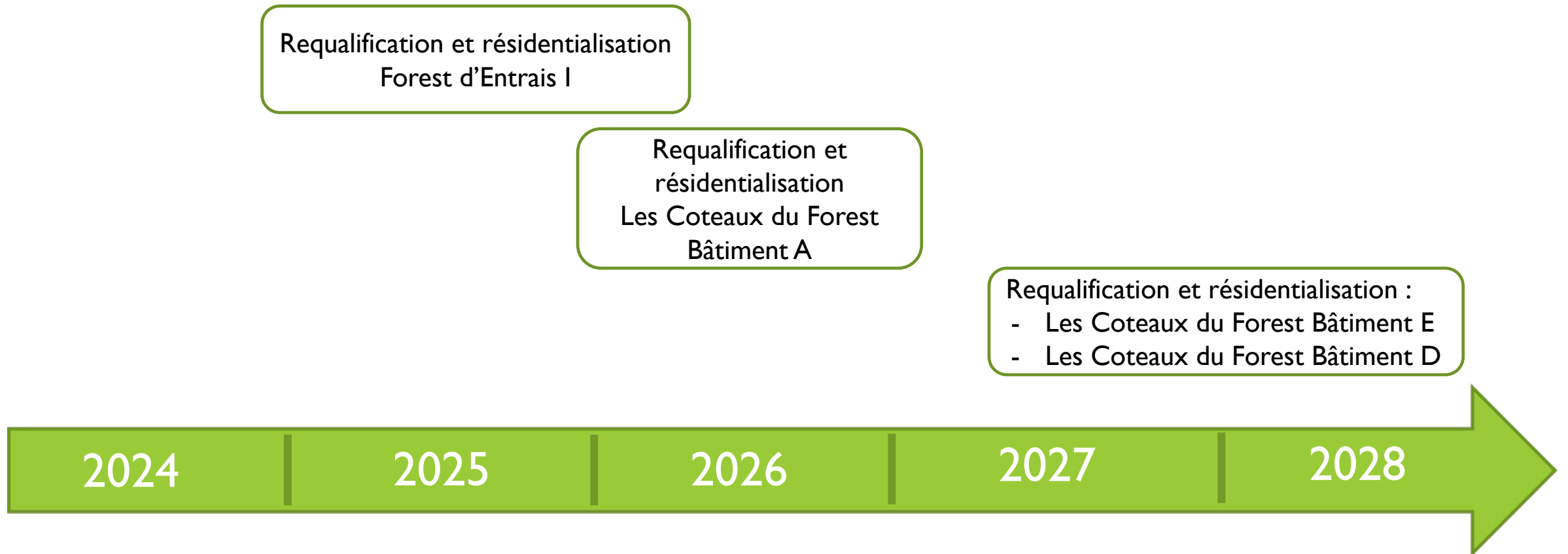


Vue depuis le parking





## LE CALENDRIER PRÉVISIONNEL DES OPÉRATIONS – REQUALIFICATIONS & RÉSIDENTIALISATIONS



## LE PLAN D'AMÉNAGEMENT URBAIN - SECTEUR EST

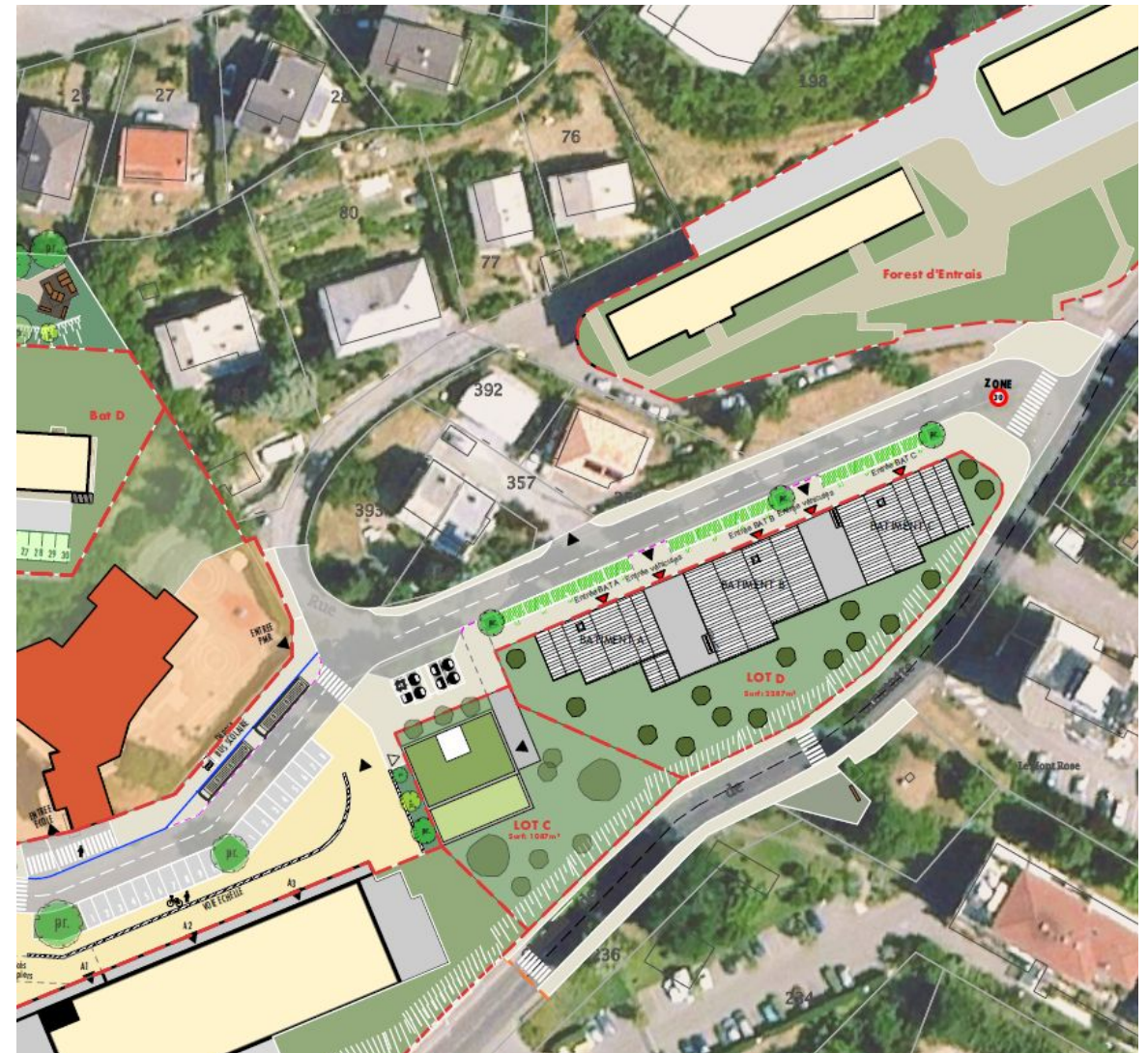
### Des constructions neuves

- Lot D - Foncière Logement : 15 logements en promotion privée en R+2
- Lot C - Promotion privée : environ 6 logements

### Des espaces publics requalifiés et diversifiés

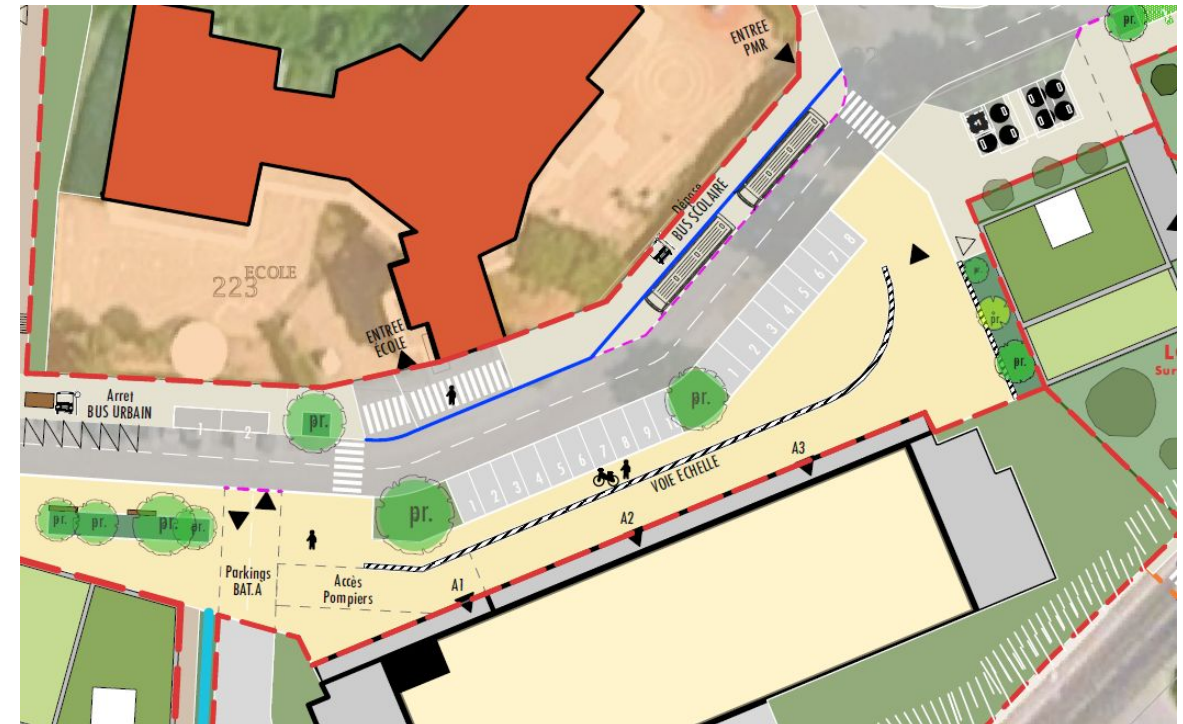
✓ Requalification de l'entrée du quartier avec élargissement du carrefour et de l'avenue de Bure existante côté sud :

- Trottoir nord 1,4m minimum
- Voie 7m
- 13 places de stationnement
- Trottoir partagé piétons / cycles 3,5m
- Point de collecte semi-enterré sur trottoir sud





## LE PLAN D'AMÉNAGEMENT URBAIN - SECTEUR CENTRE EST



- ✓ Requalification de l'avenue de Bure et du parvis de l'école :
  - Dépose scolaire sécurisée + reprise du trottoir nord suite à la démolition du débord à l'ouest de la loge du gardien
  - 18 places de stationnement en face de l'école + 2 à l'ouest
  - Trottoir partagé piétons / cycles 3,5m au sud
  - Voie échelle de défense incendie du bâtiment A de 4m en contrebas + trottoir maintenu le long du bâtiment A

- ✓ Cheminements nord-sud et aménagement du square haut par l'OPH



## LE PLAN D'AMÉNAGEMENT URBAIN - SECTEUR CENTRE OUEST



### Des constructions neuves

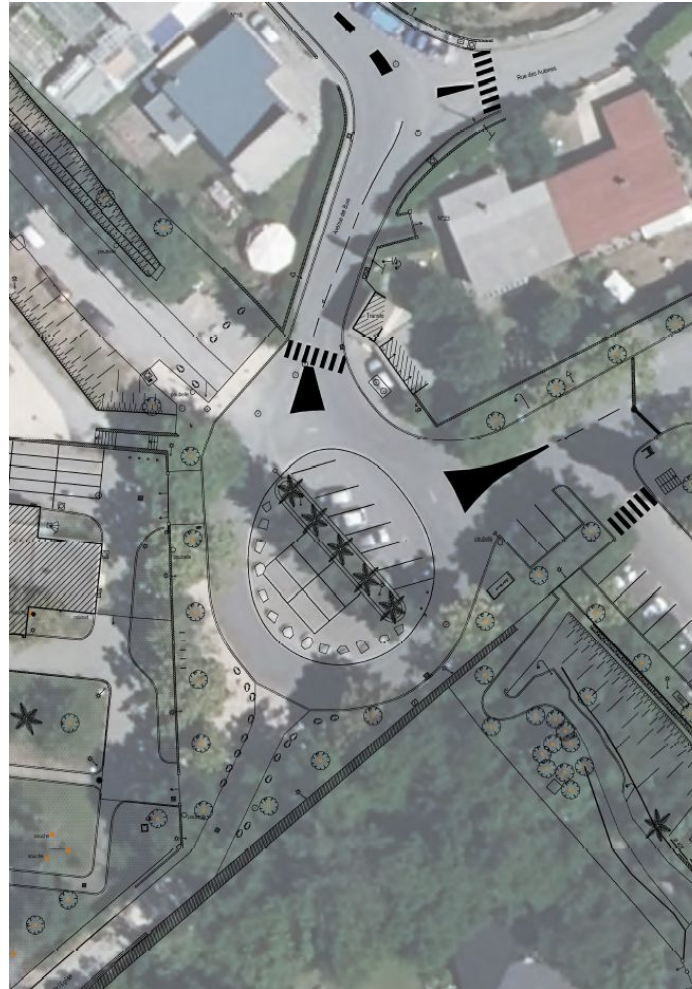
- Lot AB - Promotion privée : environ 46 logements + 270m<sup>2</sup> activités à RDC
- Lot E - Promotion privée : environ 18 logements
- Lot F - Promotion privée : environ 4 logements en R+2

### Des espaces publics requalifiés et diversifiés

- ✓ Requalification de la rue en impasse
- ✓ Requalification de l'avenue de Bure :
  - Square central entre les 2 écoles
  - Point de collecte semi-enterré au nord
  - Trottoir partagé piétons / cycles au sud
  - 11 places de stationnement sur trottoir sud + 27 dans la rue en impasse (dont 13 privées OPH)



## LE PLAN D'AMÉNAGEMENT URBAIN - SECTEUR OUEST - BONNEVAL

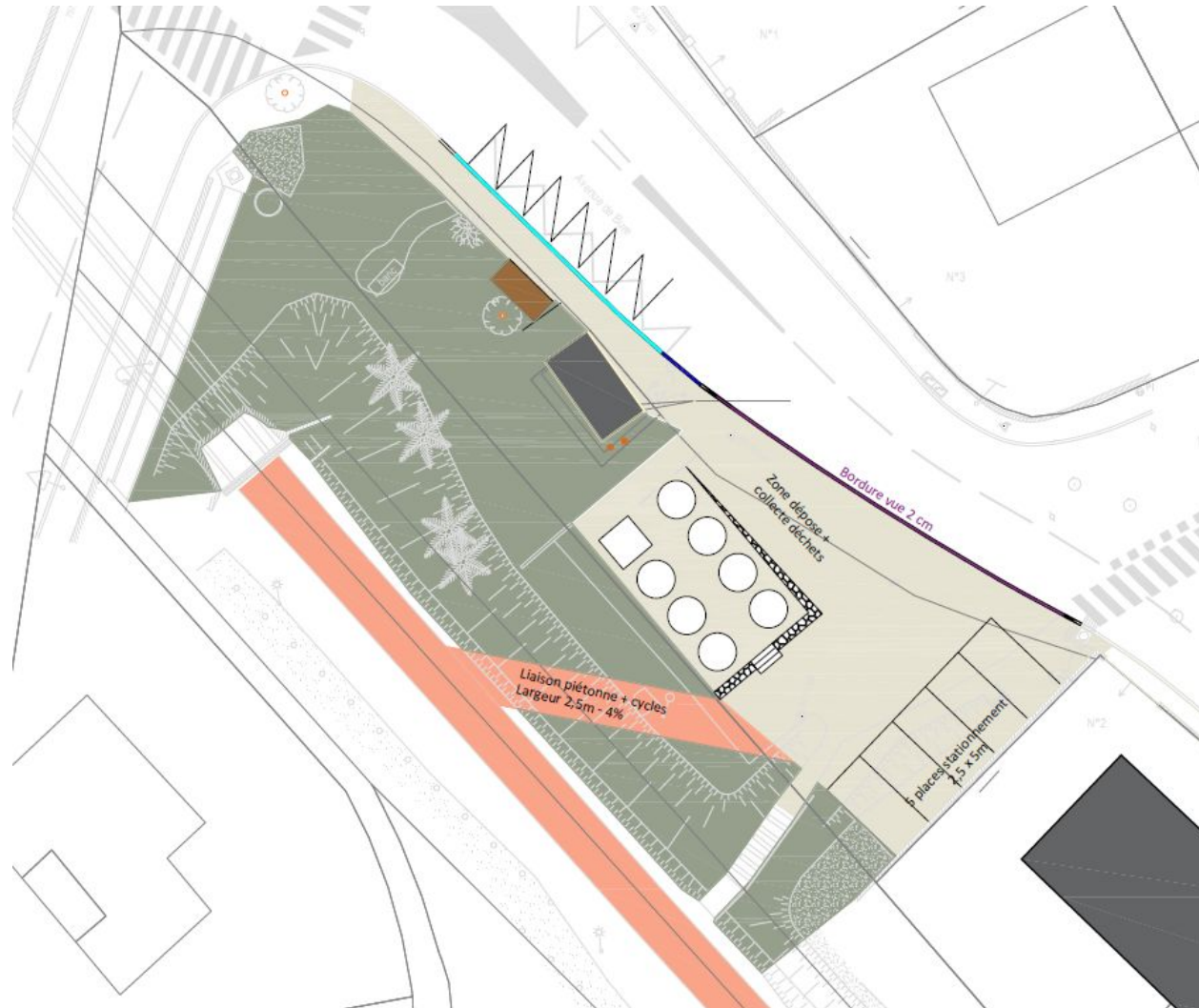


### Quels usages pour la place Bonneval ?

- ✓ Piétonniser le parvis de l'école
- ✓ Conserver une offre de stationnement aux abords des équipements publics
- ✓ Permettre la dépose sécurisée des enfants par 2 bus scolaires
- ✓ Conserver l'accès aux riverains du chemin de l'église



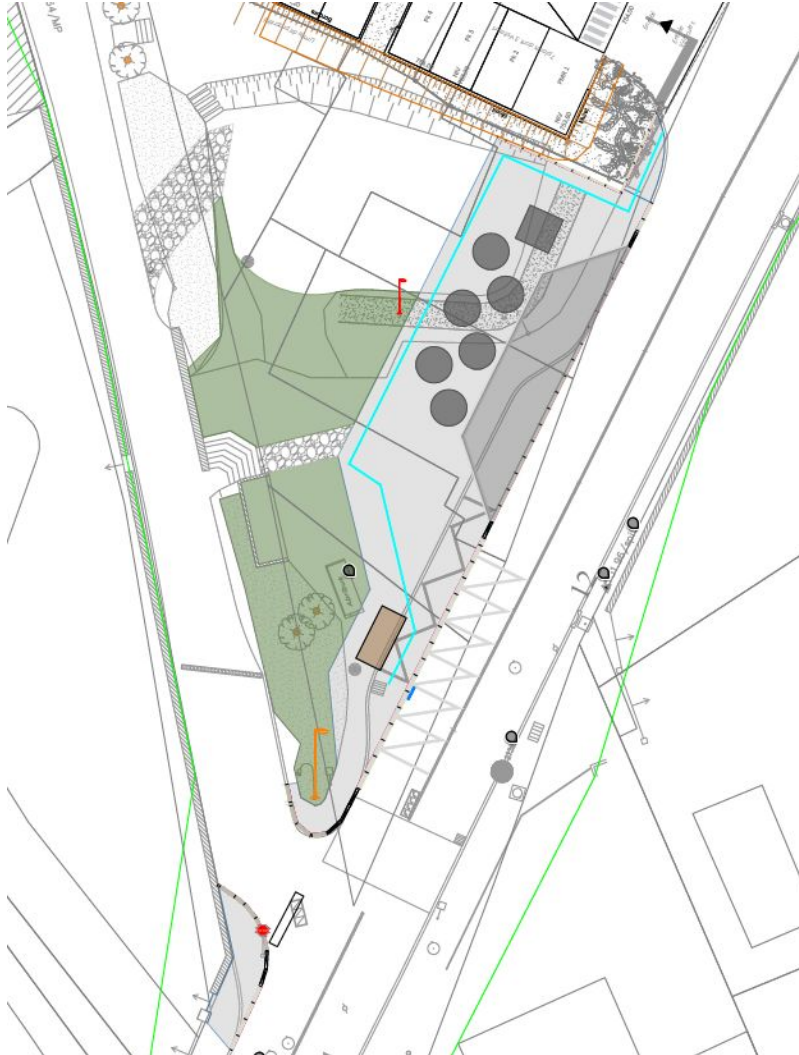
## LE PLAN D'AMÉNAGEMENT URBAIN - SECTEUR OUEST - VILLAROBERT



- ✓ Mise en place d'un abribus
- ✓ Point de collecte semi-enterré sur plateforme accessible
- ✓ 5 places de stationnement matérialisées
- ✓ Liaison piétonne + cycles à la voie verte en contrebas

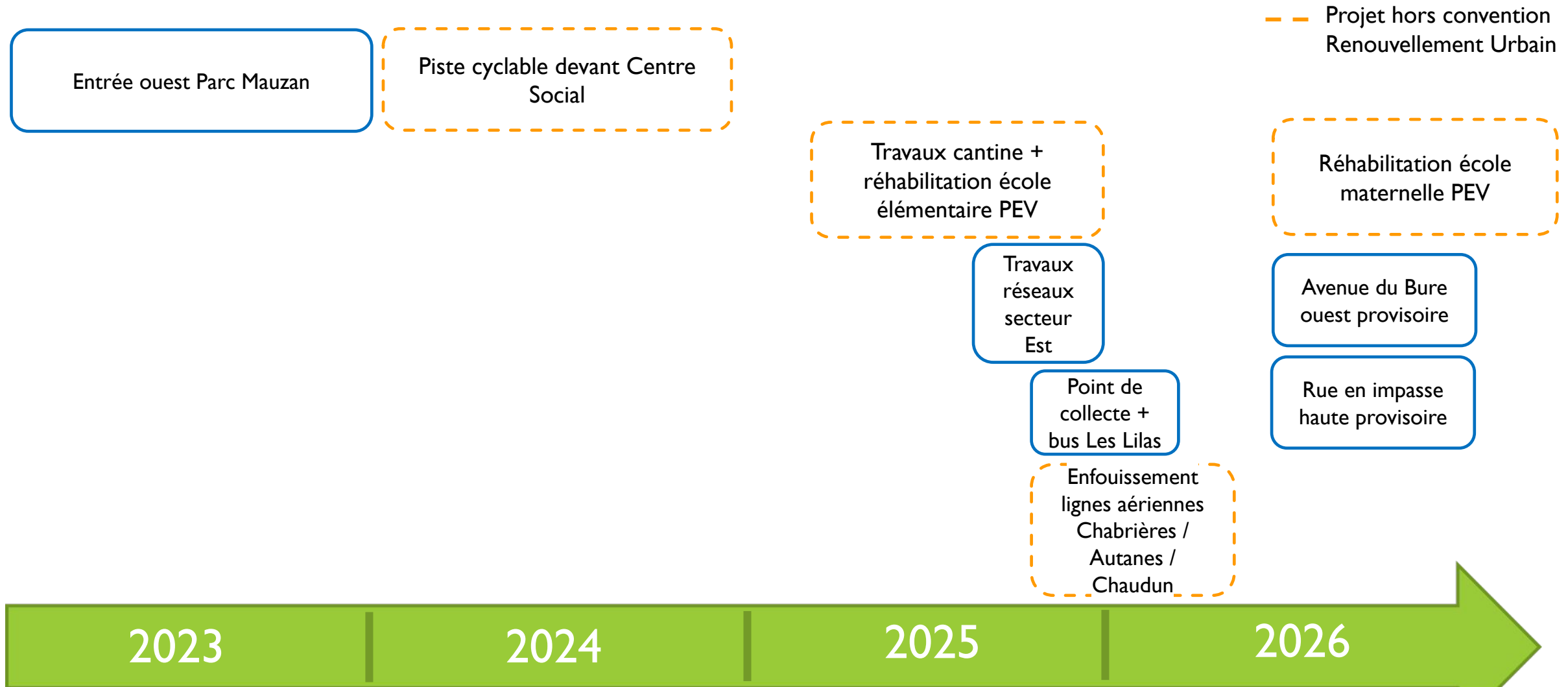


## LE PLAN D'AMÉNAGEMENT URBAIN - SECTEUR SUD



- ✓ Travaux fin 2025 :
  - Requalification de l'arrêt de bus Les Lilas
  - Point de collecte semi-enterré

## LE CALENDRIER PRÉVISIONNEL DES OPÉRATIONS – AMÉNAGEMENTS PUBLICS





## LE CALENDRIER PRÉVISIONNEL DES OPÉRATIONS – AMÉNAGEMENTS PUBLICS

— — — — — Projet hors convention  
Renouvellement Urbain

### Aménagement secteur Sud

- Aménagements paysagers pointe sud (Les Lilas)
- Cheminement doux entre bâtiment A et lot AB

### Aménagement secteur Est

- Carrefour élargi + avenue de Bure au nord du lot D

### Aménagement secteur Est

- Parvis école maternelle
- Aménagement devant bâtiment A

### Aménagement secteur Central et Ouest

- Avenue du Bure centrale et ouest (aménagement définitif)
- Place Bonneval
- Entrée nord Parc Mauzan (intersection Av. Bure/route Villarobert)

### Aménagement secteur Nord

- Rue impasse haute (aménagement définitif)
- Petit parc central

2027

2028

2029

2030

